



**Муниципальное бюджетное общеобразовательное учреждение
"Гимназия" им. Героя Советского Союза Ю. А. Гагарина
муниципальное образование Каневской район**

Системно-деятельностный подход в организации профориентационной работы с обучающимися «ПРОФИ»

**Конюшняя Светлана Владимировна,
учитель английского языка,
педагог-навигатор Всероссийского проекта «Билет в будущее»**

2024г.



2024
ГОД СЕМЬИ

СЕРТИФИКАТ ПЕДАГОГА-НАВИГАТОРА

Всероссийского проекта «Билет в будущее»

подтверждает, что

Конюшняя Светлана Владимировна

принял(а) активное участие в реализации Всероссийского проекта по ранней профессиональной ориентации обучающихся 6–11 классов «Билет в будущее» в качестве педагога-навигатора проекта.

Проект реализуется:

- на основании п.1 Перечня поручений Президента Российской Федерации по итогам встречи с участниками Всероссийского форума «Наставник» от 23 февраля 2018 года № Пр-328 п.1 и Поручения Президента Российской Федерации от 20 декабря 2020 года № Пр-2182;
- в рамках федерального проекта «Успех каждого ребенка» национального проекта «Образование».

Проект является:

- Лауреатом Премии Знание в номинации «За активную просветительскую деятельность в школе» (2021 г).
- Финалистом Национального рэнкинга «Наш вклад» (2022 г).

Оператор проекта: Фонд Гуманитарных Проектов.

Управляющий Директор
Фонда Гуманитарных Проектов



И.В. Есин

О ПРОЕКТЕ

Всероссийский проект по ранней профориентации обучающихся 6-11 классов «Билет в будущее» — это флагманский просветительский проект по ранней

**Цель практики «ПРОФИ»**

Комплексное сопровождение обучающихся в формировании профессионального самоопределения.



Новизна и уникальность практики «ПРОФИ»

Повышает
социальную
ответственность
в выборе
профессии

П

Развивает
критическое
мышление

Р

Открывает
индивидуальные
способности

О

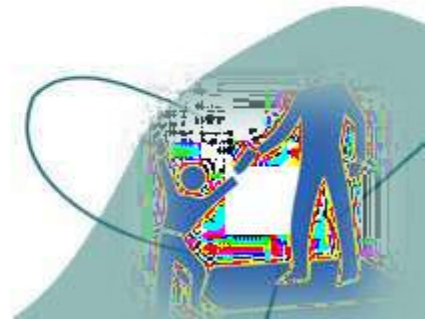
Формирует
профессиональ
ную
мобильность

Ф

Изучает
изменения на
рынке труда

И

Современная профориентация является важным инструментом, который помогает обучающимся успешно интегрироваться в мир быстро меняющегося труда с получением первоначального профессионального опыта.



Актуальность практики «ПРОФИ»

Информированность о профессиях

С учетом динамики рынка труда **педагог-наставник** предоставляет обучающимся **актуальную информацию** о востребованных профессиях, их требованиях и перспективах развития.

Индивидуализация обучения

Учитываются уникальные интересы и способности каждого ученика, современный подход позволяет создавать **педагогу-наставнику персонализированные маршруты профориентации**, что способствует более осознанному выбору профессии.

Развитие soft skills

Акцентируется внимание на развитии навыков, таких как **критическое мышление, коммуникация и командная работа**, которые становятся все более важными в большинстве профессий.

Интеграция технологий

Педагог-наставник совместно с обучающимися использует **цифровую платформу «Билет в будущее»** чтобы исследовать различные карьерные пути, проходить **онлайн-тестирования и участвовать в виртуальных пробах.**

Сотрудничество с работодателями

Взаимодействие МБОУ «Гимназия» с представителями бизнеса. Это позволяет **педагогу-наставнику** создавать программы стажировок и практик, что **дает обучающимся 8-11 классов реальный опыт** и понимание требований работодателей.

Психологическая поддержка

Тренинги с **педагогом наставником и психологом** школы с **целью снятия тревоги и неуверенности** в вопросах выбора профессии, работа с родителями.



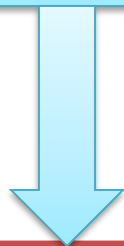
Системный подход!

Единая модель профессиональной ориентации в школах

Развитие экономики страны

Укрепление технологического суверенитета

Готовность к самоопределению



МИНИСТЕРСТВО ПРОСВЕЩЕНИЯ РОССИЙСКОЙ ФЕДЕРАЦИИ

ПИСЬМО
от 1 июня 2023 г. N АБ-2324/05

О ВНЕДРЕНИИ ЕДИНОЙ МОДЕЛИ ПРОФЕССИОНАЛЬНОЙ ОРИЕНТАЦИИ



Инструменты реализации практики «ПРОФИ»

Участие в масштабных проектах профориентации, профильное обучение, предмет «Профориентация»



Сетевое и социальное взаимодействие МБОУ «Гимназия» с крупными предприятиями



Создание комфортных условий



Работа с родителями обучающихся



Этап «Диагностика»

Диагностика талантов «Увлекаюсь», «Понимаю», «Узнаю», «Пробую» «Осознаю», «Планирую». Педагог-наставник помогает организовать работу на платформе в личном кабинете учащегося «Билет в будущее».



Тест «Мои профсреды»

Определение профессиональных склонностей
Рекомендации сфер деятельности

Министерство образования и науки Российской Федерации

Каталог Профессий будущего

В мире постоянно возникают новые профессии и исчезают те, что уже не нужны. Кто мог пять-десять лет назад предположить, что на рынке труда появятся специалисты по удаленным технологиям, DevOps инженер или оператор медицинских роботов? А сегодня работники уже идут на свои рабочие места.

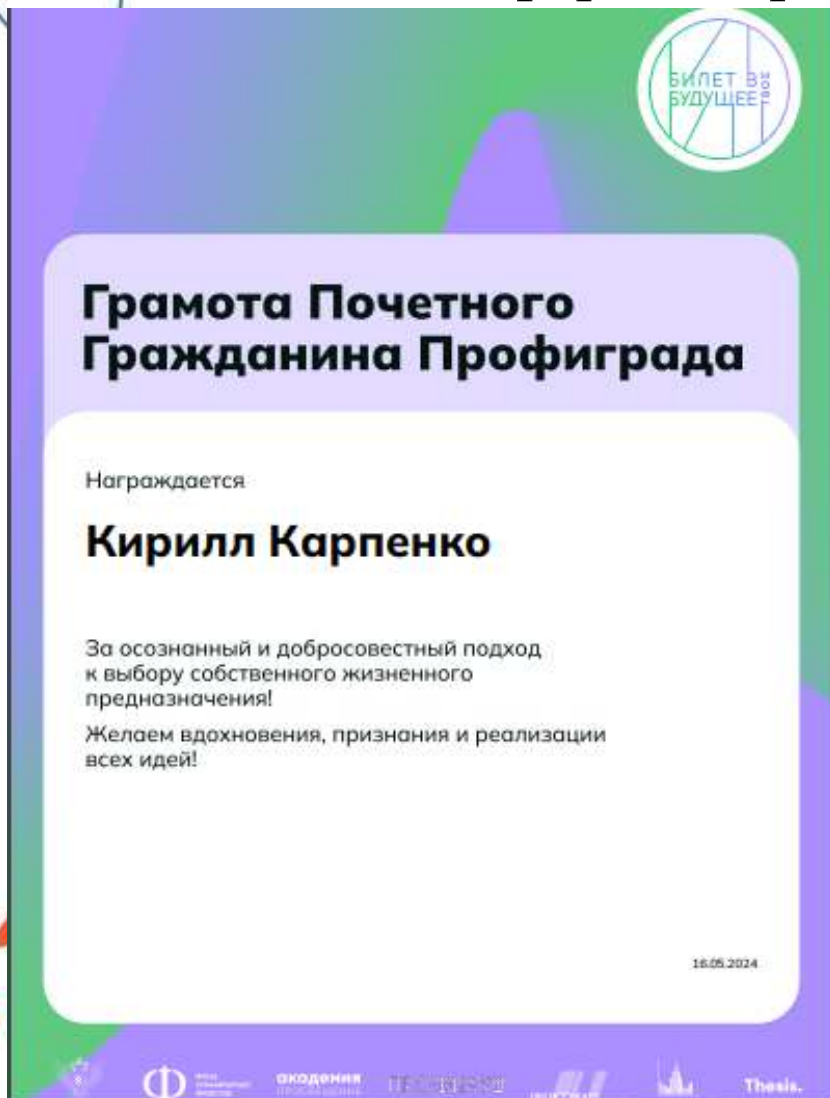
Этап «Познание»

- ✓ разбор результатов диагностик с обучающимися;
- ✓ ознакомление с рекомендуемыми профессиями;
- ✓ составление индивидуальных маршрутов;
- ✓ информационная работа с родителями;



Этап «Проба»

Онлайн-пробы на платформе «Профиград» «Билет в будущее», город будущего



БИЛЕТ В БУДУЩЕЕ

Грамота Почетного Гражданина Профиграда

Награждается

Кирилл Карпенко

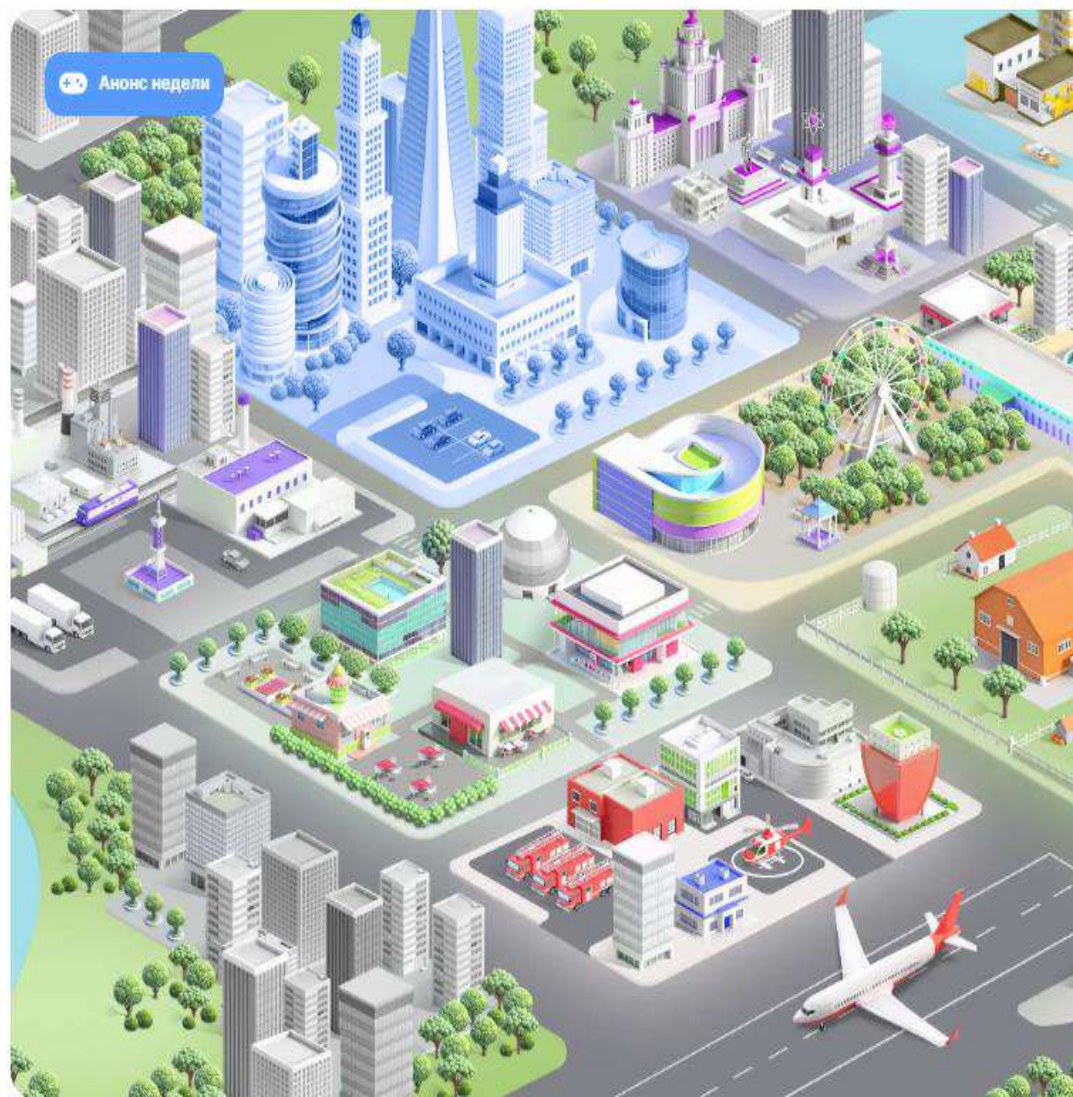
За осознанный и добросовестный подход
к выбору собственного жизненного
предназначения!

Желаем вдохновения, признания и реализации
всех идей!

16.05.2024

ОКОДЕНИЯ ПРОФИГРАДА

Thesis.



Деловой район

Здесь, чаще чем в других районах, можно встретить профиградцев в деловых костюмах. Госслужащие, юристы, финансисты и предприниматели обожают свой район за его атмосферу: здесь всё время проходят встречи и переговоры, принимаются важные решения и подписываются документы.

Предприниматель





«КАТК»



Фирма «Калория»
Ст. Стародеревянковская



Кондитерская фабрика,
г.Тимашевск



ООО «Каневской
завод газовой
аппаратуры»



ПАО ТНС
«Энерго Кубань»



Типография, ст.Каневская



↑
П

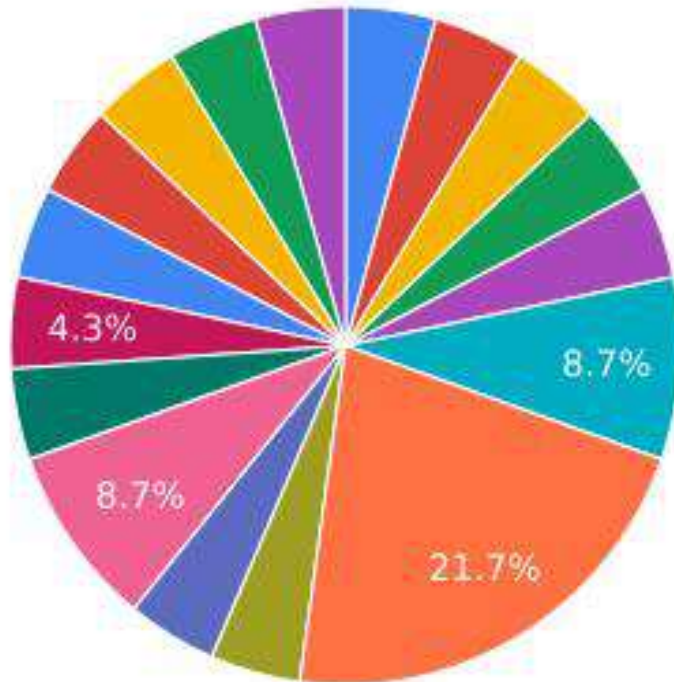
↑
Р

↑
О

↑
Ф

↑
И

Результаты реализации практики «ПРОФИ» Профессиональное самоопределение 23 обучающихся 10 «Б» класса



- IT-кибербезопасность
- Психолог
- Дизайнер одежды
- Веб-Дизайнер
- Графический-Дизайнер
- Финансист
- Программист
- Архитектор
- IT инженер
- Инженер по строительству
- Менеджер
- Нефтяник
- Аудитор
- Военное дело
- Мастер красоты
- Агроном/оператор дрона
- Оператор Машиностроения

Результаты реализации практики «ПРОФИ»



- 1. Уверенный выбор обучающимися направления профильного обучения, развитие личных качеств.
- 2. Формирование четкой позиции в выборе вариантов получения высшего образования.
- 3. Четкое понимание навыков и умений, смысла и целей трудовой деятельности.
- 4. Воспитание чувства ответственности в выборе профессии.
- 5. Развитие коммуникативных умений, понимания требований работодателя и слаженной работы в команде.
- 6. Отсутствие страха при ошибочном выборе профессии.
- 7. Свободная ориентация в мире профессий.

2024
ГОД СЕМЬИ

100 1924
2024
КАНЕВСКОЙ
РАЙОН



Благодарю
за
внимание!

