



2024
ГОД СЕМЬИ

Методические инструменты реализации профориентационного минимума в общеобразовательных организациях

Чувирова Наталия Петровна,
старший методист центра непрерывного повышения
профессионального мастерства педагогических
работников ГБОУ ИРО Краснодарского края



Информационная поддержка реализации профориентационного минимума

ЦНИПМ | ГОСУДАРСТВЕННОЕ БЮДЖЕТНОЕ ОБРАЗОВАТЕЛЬНОЕ УЧРЕЖДЕНИЕ ДОПОЛНИТЕЛЬНОГО ПРОФЕССИОНАЛЬНОГО ОБРАЗОВАНИЯ "ИНСТИТУТ РАЗВИТИЯ ОБРАЗОВАНИЯ" КРАСНОДАРСКОГО КРАЯ

ЗРА ПЕДАГОГА И НАСТАВНИКА

СТАТЬИ | О ЦЕНТРЕ | МЕРОПРИЯТИЯ | НАСТАВНИЧЕСТВО | ИНДИВИДУАЛЬНЫЙ ОБРАЗОВАТЕЛЬНЫЙ МАРШРУТ

ФЕДЕРАЛЬНЫЕ ЭПИ | ЭЛЕКТРОННАЯ БИБЛИОТЕКА | МЕТОДИЧЕСКИЕ АКТИВЫ | ЦО "ТОЧКА РОСТА" | ЦОС

ПРОФЕССИОНАЛЬНЫЕ ОЛИМПИАДЫ | ВЕСТИ ОБРАЗОВАНИЕ ЮРЬЯНИ | ВЕСТИ ОБРАЗОВАНИЕ КУВАНЧИ

ФУНКЦИОНАЛЬНАЯ ГРАМОТНОСТЬ | **ПРОФОРИЕНТАЦИОННЫЙ МИНИМУМ** | НОВОВВЕДЕНИЯ В ОБРАЗОВАНИИ

Профориентационный минимум

Профориентационный минимум

Методические рекомендации и Порядок реализации профориентационного минимума в образовательных организациях Российской Федерации, реализующих образовательные программы основного общего и среднего общего образования в 2021/2022 учебном году

Методические рекомендации по реализации профориентационного минимума в образовательных организациях. Высший уровень

Методические рекомендации по реализации профориентационного минимума в образовательных организациях. Основной уровень

Методические рекомендации по реализации профориентационного минимума в образовательных организациях. Продвинутый уровень

Профориентационный минимум

Методические рекомендации и Порядок реализации профориентационного минимума в образовательных организациях Российской Федерации, реализующих образовательные программы основного общего и среднего общего образования в 2021/2022 учебном году

Методические рекомендации по реализации профориентационного минимума в образовательных организациях. Высший уровень

Методические рекомендации по реализации профориентационного минимума в образовательных организациях. Основной уровень

Методические рекомендации по реализации профориентационного минимума в образовательных организациях. Продвинутый уровень

Методические рекомендации по реализации профориентационного минимума в образовательных организациях. Ученики детей - ООЗ и инвалиды

Модель профилей обучения и профессиональные сценарии

Сценарии профориентационных мероприятий

Рост профессиональных навыков. Критерии готовности в профессиональную деятельность

Организация профессиональных проб на платформе «Взлет и будущее»

История-библиотека по профессионалам

Показатели качества выполнения мероприятий образовательных организаций в рамках профориентационного минимума

Матрица реализации реальной сферы работы по компетенциям в профориентационной сфере

Получение и подготовка результатов профессионального качества

Уровни готовности к реализации профориентационного минимума

Информационное сообщение "ПРОФИЛЬНЫЕ ПЕДАГОГИЧЕСКИЕ КЛАССЫ КАЧЕСТВЕННОГО РАЗВИТИЯ СИСТЕМ ПОДГОТОВКИ ПЕДАГОГИЧЕСКИХ КАДРОВ В РОССИЙСКОЙ ФЕДЕРАЦИИ"

Методические рекомендации по реализации профориентационного минимума

МЕТОДИЧЕСКИЕ РЕКОМЕНДАЦИИ
ПО РЕАЛИЗАЦИИ ПРОФОРИЕНТАЦИОННОГО
МИНИМУМА ДЛЯ ОБРАЗОВАТЕЛЬНЫХ ОРГАНИЗАЦИЙ
РОССИЙСКОЙ ФЕДЕРАЦИИ, РЕАЛИЗУЮЩИХ
ОБРАЗОВАТЕЛЬНЫЕ ПРОГРАММЫ ОСНОВНОГО ОБЩЕГО
И СРЕДНЕГО ОБЩЕГО ОБРАЗОВАНИЯ

Москва 2023

Базовый уровень

Основной уровень

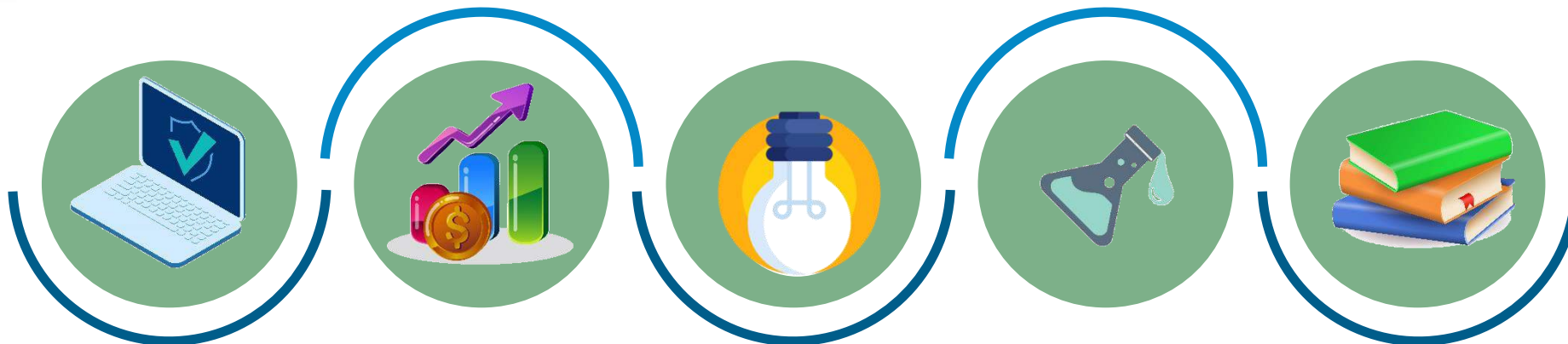
Продвинутый уровень

Участие детей с ОВЗ и инвалидностью

Профили обучения

Экономический
**Социально-
экономический**

Естественнонаучный
**Естественно-
научный**



Технологический

Универсальный

Гуманитарный

Информационно-технологический
Физико-математический
Инженерно-технологический
Производственно-технологический

Художественно-эстетический
Гуманитарный
Лингвистический
Социальный

Профессиональные среды

Здоровая среда



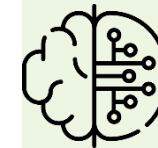
Медицина и телемедицина, фармацевтика, биотехнологии (биоинженерия и генетика, исследования, технологии), экология

Деловая среда



Финансы, экономика, банки, юриспруденция и право, государственная служба, предпринимательство

Умная среда



Фундаментальная наука, сфера образования, телекоммуникации, ИИ и робототехника

Комфортная среда



Строительство, архитектура, благоустройство, транспорт, транспортная инфраструктура, энергетика

Креативная среда



Искусство (изобразительное, артистическое, литература, музыка), дизайн, мода, медиа (средства массовой информации и блогосфера), индустрия развлечений

Безопасная среда



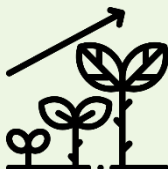
Кибер-(информационная) безопасность, Министерство РФ по делам гражданской обороны, чрезвычайным ситуациям и ликвидации последствий стихийных бедствий (МЧС) и пожарные, полиция, охрана, вооруженные силы (ВС) и Военно-Промышленный комплекс (ВПК)

Индустриальная среда



Тяжелая промышленность, легкая промышленность, машиностроение (авиастроение, автомобилестроение, судостроение), добыча и переработка

Аграрная среда



Селекция и генетика, растениеводство и садоводство, животноводство, пищевая промышленность

Социальная среда



Сервис и торговля, туризм и индустрия гостеприимства, социальная сфера, волонтерство

Критерии готовности к профессиональному самоопределению

Наличие целевых установок, значимых для процесса профессионального самоопределения

Целевой

Мотивационный

Профессионально-трудовая мотивация и ценностные ориентации

Профессиональная (профессионально-образовательная) информированность

Информационный

Деятельностный

Опыт профориентационно значимой деятельности (включая наличие профориентационно значимых продуктов)

Рефлексивный

Осознание и самооценка процесса своего профессионального самоопределения и его результатов

Реестр диагностических методик



Профориентационные тесты, анкеты



Профориентационные игры



Презентации, конспекты



Методики для профотбора
и профориентации



Диагностика профессиональной
направленности

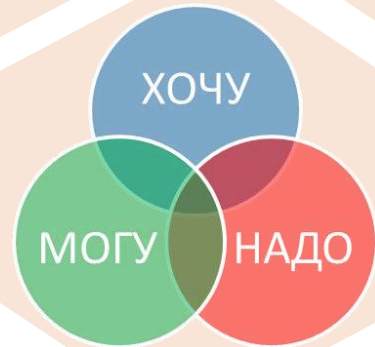
Мероприятия по профориентации



Видеофильмы о профессиях



Профессии будущего



Методические материалы

Квест-игра «Профессии вокруг меня»

Мультсериал «Калейдоскоп профессий»



Инструменты выбора профессии

Интернет-библиотека по профориентации

Платформа
«Билет в
будущее»

ФЦКП
«Засобой»

Атлас
новых профессий

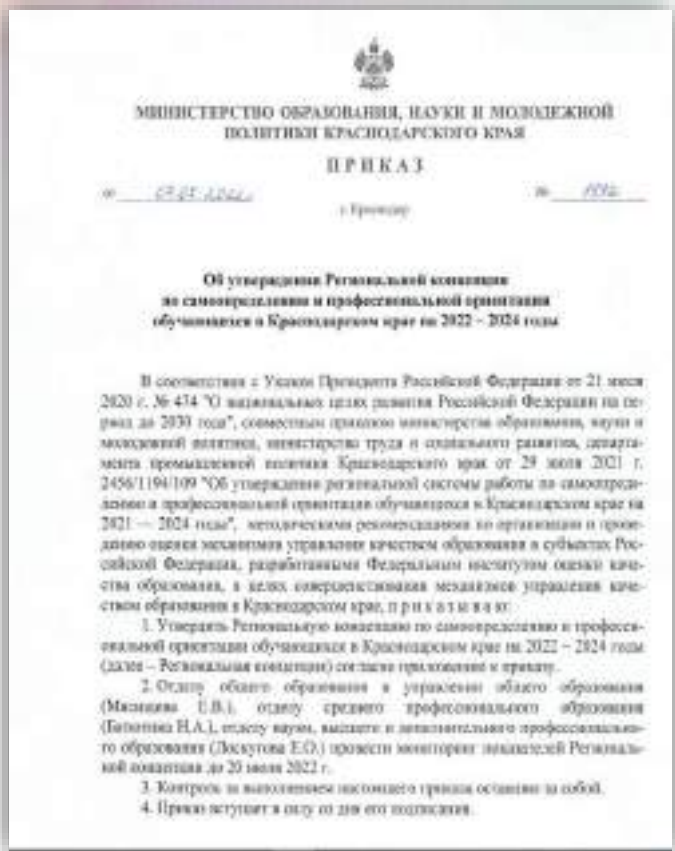
Азбука профессий
и специальностей

Интерактивная
платформа
«ПРОЕКТОРИЯ»

Портал
«Работа в
России»

Наименование	Описание	Ссылка
Азбука профессий и специальностей	Здесь вы найдёте профессии и специальности на любую букву алфавита. Кликните по нужной профессии или специальности, и вы узнаете о профессии подробности и найдёте учебные учреждения, где готовят данных специалистов. А также тесты по профессиональной ориентации.	http://rodn-i-k.narod.ru/asb_prof.htm
Федеральный центр компетенций по профориентации «Засобой»	Всероссийская программа по развитию системы ранней профориентации «Засобой» направлена на работу со специалистами в области профессионального самоопределения, а также на работу с учащимися.	https://zasoboy.pf
ВСЕРОССИЙСКИЙ ФОРУМ «ПРОЕКТОРИЯ»	Интерактивная цифровая платформа для профориентации школьников. Онлайн-площадка для коммуникации, выбора профессии и работы над проектными задачами.	https://proektoria.online/forum
Методический кабинет профориентации Резапкиной	Сайт посвящён проблемам профессионального и личного самоопределения, адресован молодым, родителям и специалистам образовательных учреждений. Методики, тесты самодиагностики, статьи и фрагменты из книг и фильмов психолога-профконсультанта Галины Резапкиной.	http://metodkabi.net.ru
Российская государственная детская библиотека	Данный раздел содержит практические рекомендации для библиотечных психологов, педагогов по проведению тренингов с подростками по профориентации; представлены описания конкретных занятий, выложены списки литературы по данной проблематике, а также авторские статьи, подготовленные коллективом РГДБ.	https://rgdb.ru/professionalam/tsentr-sotsiologii-psikhologii-i-pedagogiki-detskogo-chteniya/proforientatsiya
	«Шоу профессий» – это проект, который в формате ярких видеороликов расскажет тебе о самых важных	

Региональная концепция по самоопределению и профессиональной ориентации обучающихся в Краснодарском крае на 2022 - 2024 годы



Матрица целей стратегии развития системы по самоопределению и профессиональной ориентации обучающихся в Краснодарском крае на 2022 – 2024 годы

№ п/п	Цель стратегии	Планируемые сроки реализации цели	Сферы деятельности		
			Образовательная сфера	Медицинская сфера	Сфера профессионального образования
1.1	Обеспечение эффективного управления качеством образования обучающихся в образовательных организациях Краснодарского края	в 2022-2024 гг.	1.1.1. Внедрение эффективных управленческих практик в образовательных организациях и создание условий для профессионального роста обучающихся в образовательных организациях.	1.1.2. Внедрение эффективных управленческих практик в образовательных организациях и создание условий для профессионального роста обучающихся в образовательных организациях.	1.1.3. Внедрение эффективных управленческих практик в образовательных организациях и создание условий для профессионального роста обучающихся в образовательных организациях.

3. Качество реализации региональной концепции по самоопределению и профессиональной ориентации обучающихся в Краснодарском крае на 2022 – 2024 годы

№ п/п	Качественные показатели	Математический расчет	Планируемый результат
3.1	Доля обучающихся в образовательных организациях, реализующих программы по самоопределению и профессиональной ориентации обучающихся в образовательных организациях Краснодарского края на 2022 – 2024 годы	$K_{пл} = \frac{K_{факт}}{K_{пл}} \times 100\%$	100%
3.2	Доля обучающихся в образовательных организациях, реализующих программы по самоопределению и профессиональной ориентации обучающихся в образовательных организациях Краснодарского края на 2022 – 2024 годы	$K_{пл} = \frac{K_{факт}}{K_{пл}} \times 100\%$	100%

4. Оценка качества реализации региональной концепции по самоопределению и профессиональной ориентации обучающихся в Краснодарском крае на 2022 – 2024 годы

№ п/п	Качественные показатели	Математический расчет	Планируемый результат
4.1	Доля обучающихся в образовательных организациях, реализующих программы по самоопределению и профессиональной ориентации обучающихся в образовательных организациях Краснодарского края на 2022 – 2024 годы	$K_{пл} = \frac{K_{факт}}{K_{пл}} \times 100\%$	100%
4.2	Доля обучающихся в образовательных организациях, реализующих программы по самоопределению и профессиональной ориентации обучающихся в образовательных организациях Краснодарского края на 2022 – 2024 годы	$K_{пл} = \frac{K_{факт}}{K_{пл}} \times 100\%$	100%

Материалы Всероссийского совещания «Профильные психолого-педагогические классы как условие развития системы подготовки педагогических кадров в Российской Федерации»



Всероссийское совещание «Профильные психолого-педагогические классы как условие развития системы подготовки педагогических кадров в Российской Федерации» [видеозапись](#)

Всероссийское совещание «Профильные психолого-педагогические классы как условие развития системы подготовки педагогических кадров в Российской Федерации» [презентации](#)

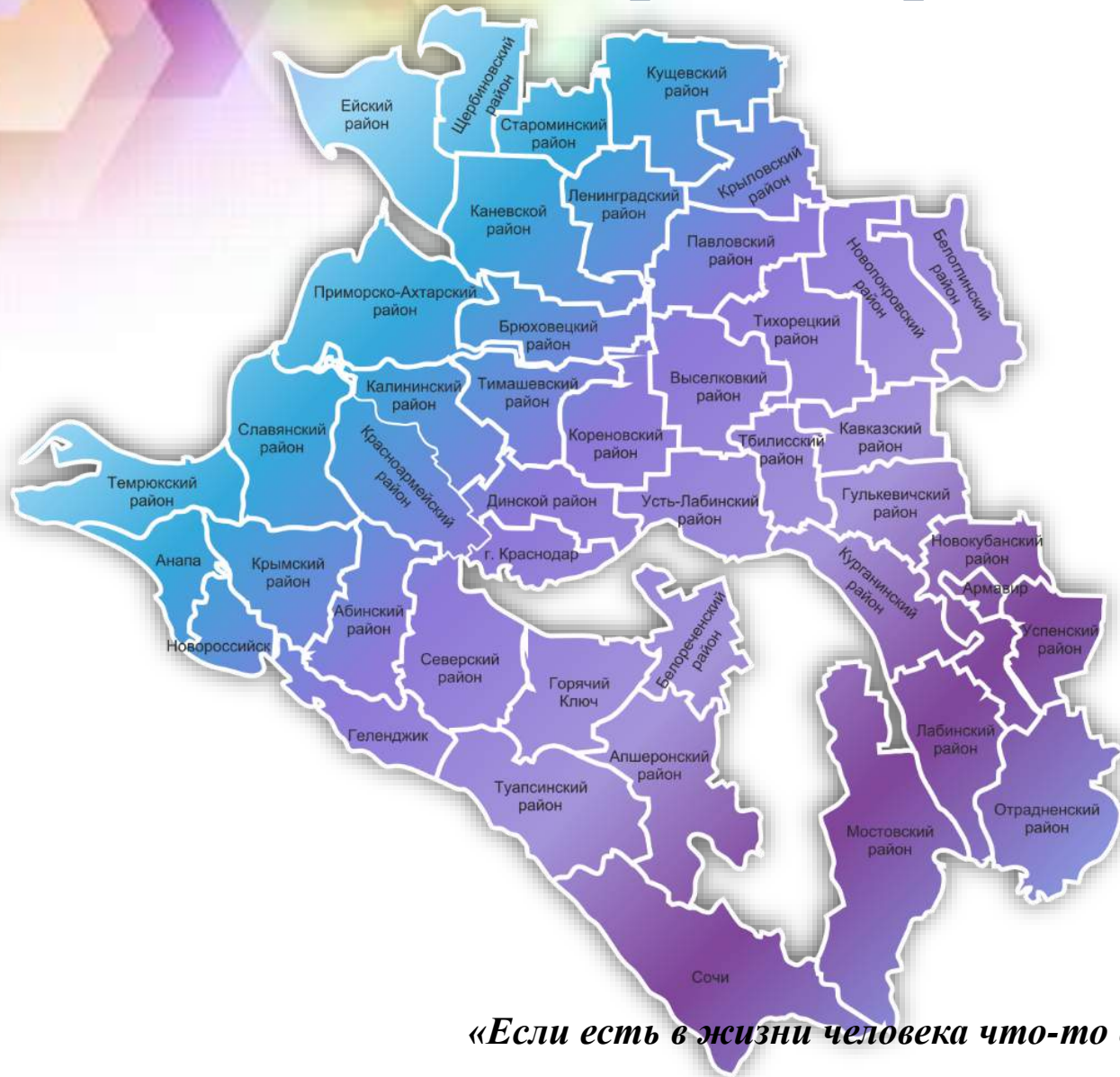
Буклет «Проориентационный минимум»

 Методические рекомендации по реализации ПРОФИОРИЕНТАЦИОННОГО МИНИМУМА в общеобразовательных организациях ОСНОВНОЙ УРОВЕНЬ	 Методические рекомендации по реализации ПРОФИОРИЕНТАЦИОННОГО МИНИМУМА в общеобразовательных организациях ПРОДВИНУТЫЙ УРОВЕНЬ	 Методические рекомендации по реализации ПРОФИОРИЕНТАЦИОННОГО МИНИМУМА в общеобразовательных организациях УЧАСТИЕ ДЕТЕЙ С ОВЗ И ИНВАЛИДНОСТЬЮ		    Официальные сайты ГБОУ ДПО «Искусство» регионов Краснодарского края       
 МОДЕЛЬ ПРОФИЛЕЙ ОБУЧЕНИЯ И ПРОФЕССИОНАЛЬНЫХ СРЕД	 СЦЕНАРИИ ПРОФИОРИЕНТАЦИОННЫХ МЕРОПРИЯТИЙ	 «Организация профессиональных проб на платформе» «БИЛЕТ В БУДУЩЕЕ»	 ИНТЕРНЕТ-ВИБЛИОТЕКА ПО ПРОФИОРИЕНТАЦИИ	 ПОКАЗАТЕЛИ МОНИТОРИНГА ИСПОЛНЕНИЯ МЕРОПРИЯТИЙ ОБЩЕОБРАЗОВАТЕЛЬНЫМИ ОРГАНИЗАЦИЯМИ В РАМКАХ ПРОФИОРИЕНТАЦИОННОГО МИНИМУМА 
 ПРОФ МИНИМУМ для образовательных организаций Краснодарского края 	  МАТРИЦА РЕАЛИЗАЦИИ РЕГИОНАЛЬНОЙ СИСТЕМЫ РАБОТЫ ПО САМООПРЕДЕЛЕНИЮ И ПРОФЕССИОНАЛЬНОЙ ОРИЕНТАЦИИ	 ИНСТРУКЦИИ ПО ПОДГОТОВКЕ И РЕАЛИЗАЦИИ ПРОФЕССИОНАЛЬНОГО МИНИМУМА 	 КУРСЫ ПОВЫШЕНИЯ КВАЛИФИКАЦИИ ПО ПРОФИОРИЕНТАЦИИ ОБУЧАЮЩИХСЯ	 МАТЕРИАЛЫ ВСЕРОССИЙСКОГО СОВЕЩАНИЯ 

«Если вы удачно выберите труд и вложите в него свою душу, то счастье само вас отыщет»

К.Д. Ушинский

Карта образовательных организаций Краснодарского края



<https://profedu.kubannet.ru/>

*«Если есть в жизни человека что-то судьбоносное, так это выбор профессии»
Н.Г. Чернышевский*

Трансляция лучших практик по реализации профминимума



Научно-практическая конференция
«Краснодарская система
профориентационной работы со
школьниками «Строим будущее»
«Методические инструменты
реализации профориентационного
минимума в общеобразовательных
организациях»



- ❑ организация работы психолого-педагогических классов и сетевого взаимодействия с педагогическими ВУЗами;
- ❑ реализация профориентационного минимума в образовательных организациях



Контакты центра непрерывного повышения профессионального мастерства педагогических работников ГБОУ ИРО Краснодарского края



Адрес: 350080, Краснодарский край,
г. Краснодар, ул. Сормовская, д. 167



Официальный сайт



Контактный телефон
8(861)203-62-01



Мы в Telegram



Адрес электронной почты
mp@iro23.ru

