



**Цифровые инновационные технологии для педагога:
возможности онлайн платформы ГлобалЛаб
для проектной деятельности.**

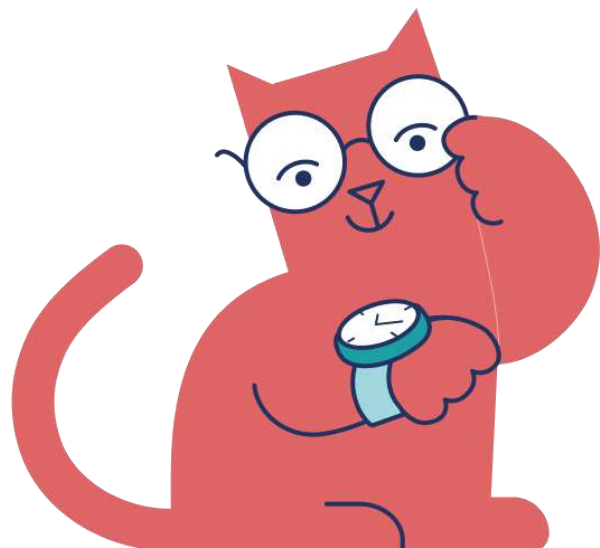
Спикер: Анна Владимировна Титова , ГлобалЛаб

www.globallab.ru



Мы предлагаем:

- Цифровые инструменты и площадка для сетевой проектно-исследовательской деятельности
- Готовое решение для организации проектной и учебно-исследовательской деятельности в школе
- Методическую поддержку проектно-исследовательской деятельности



Для реализации задач:

- Выполнение требований ФГОС, ФООП в части проектной и учебно-исследовательской деятельности
- Освоение образовательных программ и достижение планируемых результатов через практическую деятельность
- Развитие компонентов функциональной грамотности
- Развитие навыков совместной деятельности
- Создание индивидуального учебного проекта

Учебно-исследовательская и проектная деятельность

Направления использования ресурсов и инструментов платформы ГлобалЛаб

Система общего образования

Урочная, внеурочная деятельность
Формирование функциональной грамотности
Воспитательная деятельность, профориентационный минимум
Точки роста
Сетевое взаимодействие школ

Система дополнительного образования

Внеклассные мероприятия
Мероприятия для летнего школьного лагеря
Эколого-биологические центры
Школьные кружки, Конкурсы проектной деятельности

По запросу региона

Краеведение
Цифровые ресурсы для регионального компонента
Проектные задания на родном языке
Мероприятия для ИБЦ
Мероприятия в рамках «Года семьи»

Серия «ГлобалЛаб для урока»
для учебно-воспитательного процесса

Комплекты проектных заданий для реализации
программы воспитания

Серия курсов «Экспедиция ГлобалЛаб»
для дополнительного образования

Кружок «Краеведение» (НОО).
Комплект проектных заданий «Мой край родной»

Разработка проектных заданий под запрос
региона

Конкурс для школьников «Год семьи на
ГлобалЛаб»

Проектное задание

При выполнении готовых проектных заданий учащиеся приобретают первые навыки проектно-исследовательской деятельности

Конструктор проектных заданий

Конструктор позволяет школьникам совершать первые шаги в создании собственных проектных заданий и исследований

Цифровая среда «Управление проектом»

Рабочее пространство для управления индивидуальным или групповым проектом позволяет планировать весь проектный процесс и управлять им — от идеи до представления результатов

Этапы работы с проектным заданием

1 Знакомство

Обучающийся знакомится с темой проектного задания и протоколом исследования.

2 Выполнение

Обучающийся выполняет исследование согласно протоколу и загружает результат на платформу.

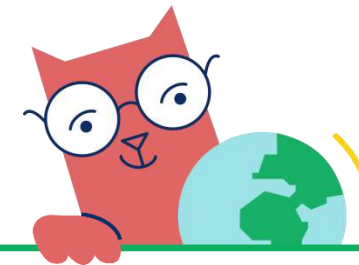
3 Анализ результата

Задача школьника – проанализировать общий результат всех участников проектного задания.



Комплекты проектных заданий «ГлобалЛаб для урока»

Проектные задания серии «ГлобалЛаб для урока» для формирования основ проектно-исследовательской деятельности разработаны в соответствии с требованиями ФГОС и ФООП



1-4 класс

- Литературное чтение
- Окружающий мир
- Математика
- Русский язык
- Технология
- ИЗО
- Музыка

5-9 класс

- Биология
- Вероятность и статистика
- Всеобщая история
- География
- ИЗО
- История России
- Литература
- Математика
- Музыка
- Обществознание
- ОБЖ
- Русский язык
- Технология
- Физика
- Химия

Контент для 7-9 классов помогут в СПО устранить пробелы в школьных знаниях

10-11 класс

- Биология
- Всеобщая история
- География
- История России
- Литература
- Обществознание
- ОБЖ
- Физика
- Химия

Контент для 10-11 классов может использоваться в СПО для ускоренного изучения общеобразовательных дисциплин

Комплекты проектных заданий «ГлобалЛаб для урока»

Соответствует ФООП

Содержит методические
рекомендации

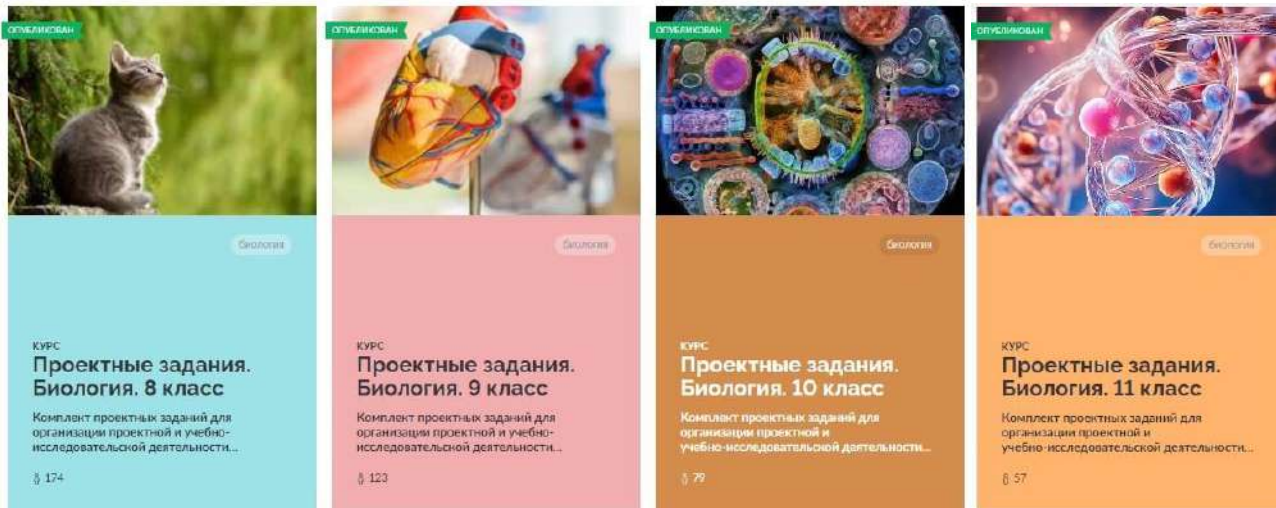
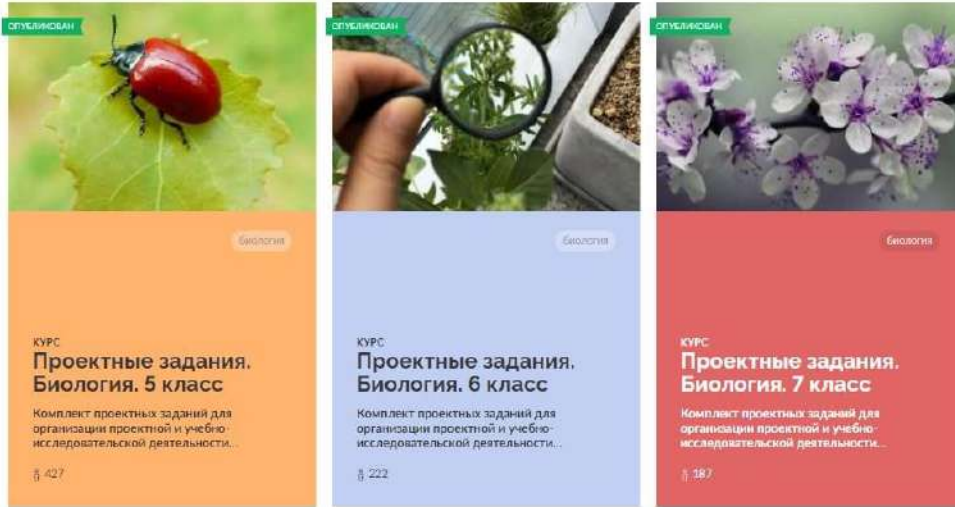
Содержит примерное
тематическое планирование

Включены в Федеральный
перечень ЭОР*



Комплекты проектных заданий «ГлобалЛаб для урока».

Биология



- Использование в традиционной классно-урочной системе на разных этапах урока.
- Предложение проектного задания в качестве домашнего задания и/или для самостоятельной работы.
- Внеурочная деятельность (проектная деятельность, индивидуальная работа)
- Элемент построения индивидуальной траектории обучающегося.
- Элемент выполнения федеральной программы воспитания в качестве социального проекта.
- Организация альтернативных форм обучения (дистанционное, «смешанное», «перевернутое»).

Самопроверка. Лабораторные работы

Проектное задание для самопроверки
Включает тесты с автопроверкой



физика



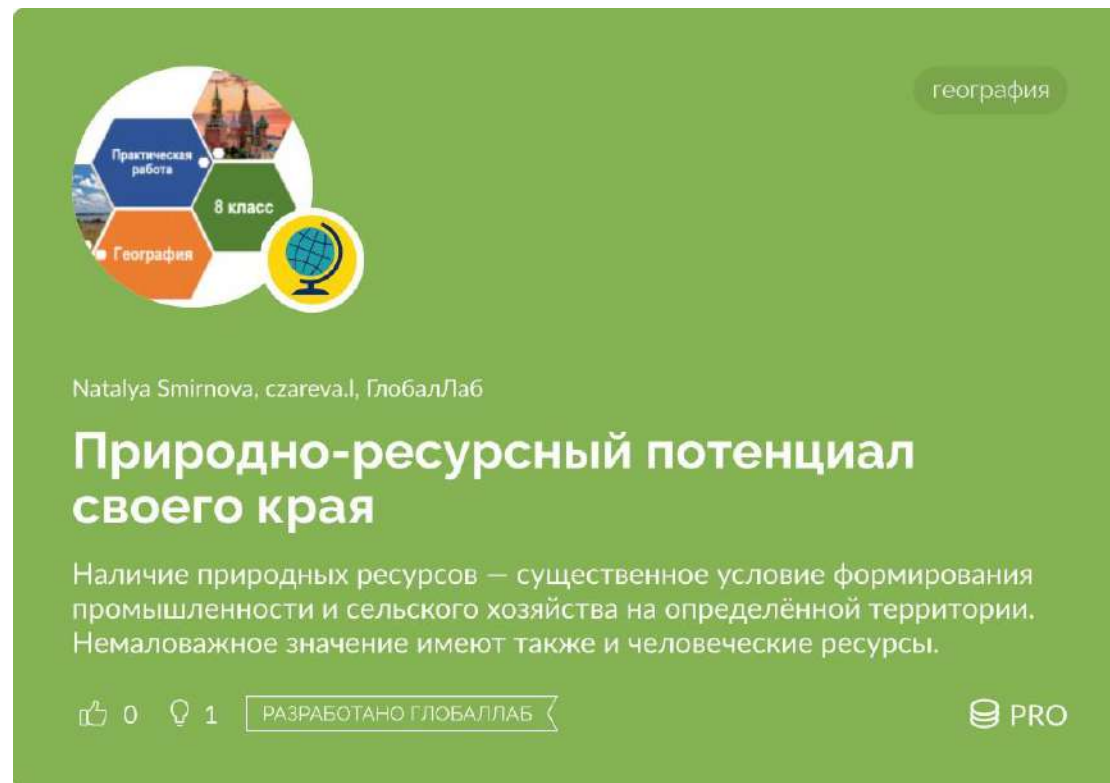
oglan, ГлобалЛаб

Сила тяжести & Закон всемирного тяготения


Давайте самостоятельно составим тест по теме «Сила тяжести и закон всемирного тяготения»!

0 0 РАЗРАБОТАНО ГЛОБАЛЛАБ PRO

Проектное задание
лабораторная/практическая работа



география



Natalya Smirnova, czareva.I, ГлобалЛаб

Природно-ресурсный потенциал своего края

Наличие природных ресурсов – существенное условие формирования промышленности и сельского хозяйства на определённой территории. Немаловажное значение имеют также и человеческие ресурсы.

0 1 РАЗРАБОТАНО ГЛОБАЛЛАБ PRO

Комплекты проектных заданий для реализации программы воспитания



КУРС

Проектные задания для программы воспитания. 1-4 классы

Проектные задания для реализации
элементов федеральной рабочей
программы воспитания (начальное общее...



КУРС

Проектные задания для программы воспитания. 5-11 классы

Проектные задания для реализации
элементов федеральной рабочей
программы воспитания (основное общее...



Гражданское воспитание



Народы России

опубликован

Конституция Российской Федерации начинается со слов: «Мы, многонациональный народ Российской Федерации, соединенные общей судьбой на своей земле...». В этом проекте мы узнаем, какие народы живут в нашей стране, познакомимся с мужскими и женскими национальными костюмами.



«Я смотрю на Москву через призму поэзии...»

опубликован

В этом проекте мы посмотрим на столицу России глазами поэтов.



Москва — столица России

опубликован

Предлагаем вам выступить в роли экскурсовода, но не обычного. Вы создадите виртуальную экскурсию по Москве, и с помощью компьютера, планшета или смартфона любой человек в мире сможет увидеть наиболее интересные места в Москве, изображения которых вы подберёте; а ещё он сможет послушать ваш рассказ о самых интересных и красивых местах Москвы, включив прослушивание аудиофайла под иллюстрацией.



Рисуем костюмы народов России

опубликован

В этом проекте для уроков окружающего мира во 2 классе мы соберём коллекцию собственных рисунков, изображающих жителей России в национальных костюмах.



Флаги и гербы городов и регионов

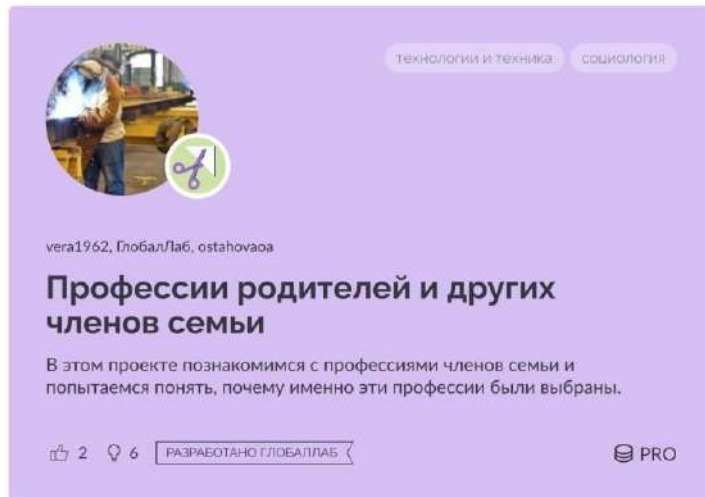
опубликован

Герб, флаг и гимн страны — это государственные символы. У каждой страны есть такие символы, в том числе и у России. Есть свой флаг и герб и у каждого региона, и даже у большинства населённых пунктов.




Программа воспитания. Профориентация

- Изучение мира профессий
- Знакомство с предприятиями района/города
- Составление «карты предприятий»



технологии и техника · социология

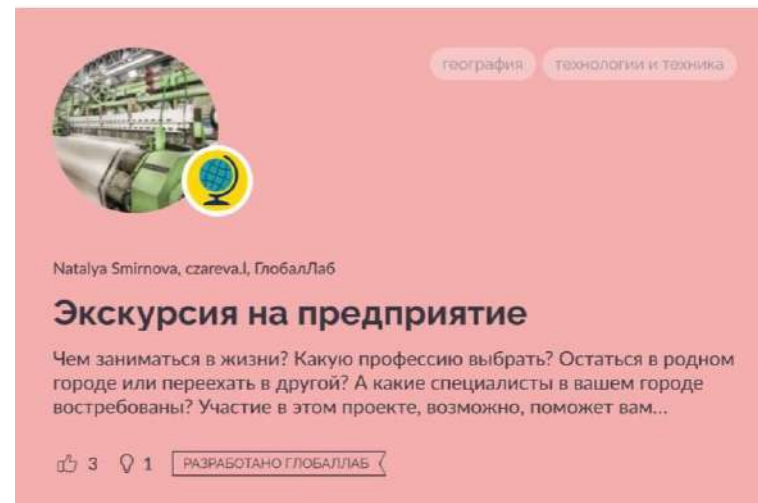


vera1962, ГлобалЛаб, ostahovaoo


Профессии родителей и других членов семьи

В этом проекте познакомимся с профессиями членов семьи и попытаемся понять, почему именно эти профессии были выбраны.

👍 2 💬 6 РАЗРАБОТАНО ГЛОБАЛЛАБ PRO



география · технологии и техника

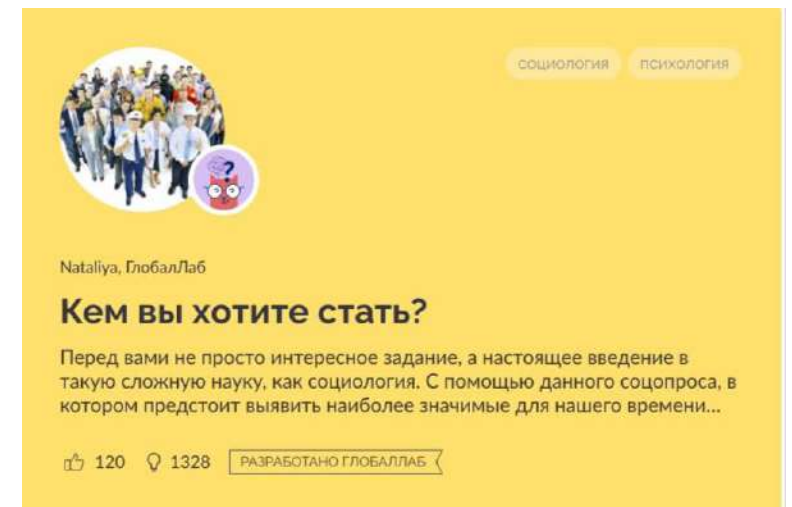


Natalya Smirnova, czareva.I, ГлобалЛаб


Экскурсия на предприятие

Чем заниматься в жизни? Какую профессию выбрать? Остаться в родном городе или переехать в другой? А какие специалисты в вашем городе востребованы? Участие в этом проекте, возможно, поможет вам...

👍 3 💬 1 РАЗРАБОТАНО ГЛОБАЛЛАБ



социология · психология



Nataliya, ГлобалЛаб

Кем вы хотите стать?

Перед вами не просто интересное задание, а настоящее введение в такую сложную науку, как социология. С помощью данного соцопроса, в котором предстоит выявить наиболее значимые для нашего времени...

👍 120 💬 1328 РАЗРАБОТАНО ГЛОБАЛЛАБ

Серия курсов «Экспедиция ГлобалЛаб» для дополнительного образования

опубликован



русский язык образовательное искусство
технологии

курс
**Экспедиция ГлобалЛаб.
Книжка с картинками**

Маршрут «Книжка с картинками» серии «Экспедиция ГлобалЛаб» может быть использован для дополнительного...

👤 133

опубликован



русский язык биология

курс
**Экспедиция ГлобалЛаб.
Лесная газета**

Маршрут «Лесная газета» серии «Экспедиция ГлобалЛаб» может быть использован для дополнительного...

👤 46

опубликован



русский язык образовательное искусство

курс
**Экспедиция ГлобалЛаб.
Вежливый охотник**

Маршрут «Вежливый охотник» серии «Экспедиция ГлобалЛаб» может быть использован для дополнительного...

👤 140

опубликован



биология география

курс
**Экспедиция. Приметы
лета**

Цель маршрута: провести фенологические исследования и зафиксировать сроки наступления заметных летних сезонных...

👤 65

опубликован



биология

курс
**Экспедиция.
Занимательная
ботаника**

Цель маршрута: изучить травянистую и древесную растительность своего региона.

👤 142

опубликован



физика география технологии

курс
**Экспедиция. Мир
физических измерений**

Цель маршрута: узнать, какие физические законы лежат в основе привычных нам действий и приборов.

👤 45

опубликован



русский язык образовательное искусство

курс
**Экспедиция.
Поэтическая
экспедиция**

Цель маршрута: попробовать себя в роли поэта и создать собственный поэтический сборник.

👤 8

опубликован



образовательное искусство

курс
**Экспедиция. В поисках
пропавшего шедевра**

Цель маршрута: узнать о живописи и секретах профессиональных художников.

👤 9

опубликован



русский язык история география

курс
**Экспедиция. Город на
ладони**

Цель маршрута: исследовать малую родину – природу, исторические памятники, культурные объекты и даже литературные...

👤 274

опубликован



русский язык образовательное искусство

курс
**Экспедиция. В гостях у
сказки**

Цель маршрута – по-настоящему в создании карты волшебных мест из разных культур мира.

👤 281

опубликован



биология

курс
**Экспедиция. Кто-то в
теремочке живёт?**

Цель маршрута: научиться видеть птиц, распространённые в различных населённых пунктах.

👤 98

опубликован



биология география

курс
**Экспедиция. Реки, горы
и поля**

Цель маршрута: провести исследования и описать водорезы и водотоки своего населённого пункта.

👤 103

опубликован



русский язык образовательное искусство

курс
**Экспедиция. Маленькая
пёска**

Цель маршрута: научиться самостоятельно писать одноактные пьесы.

👤 4

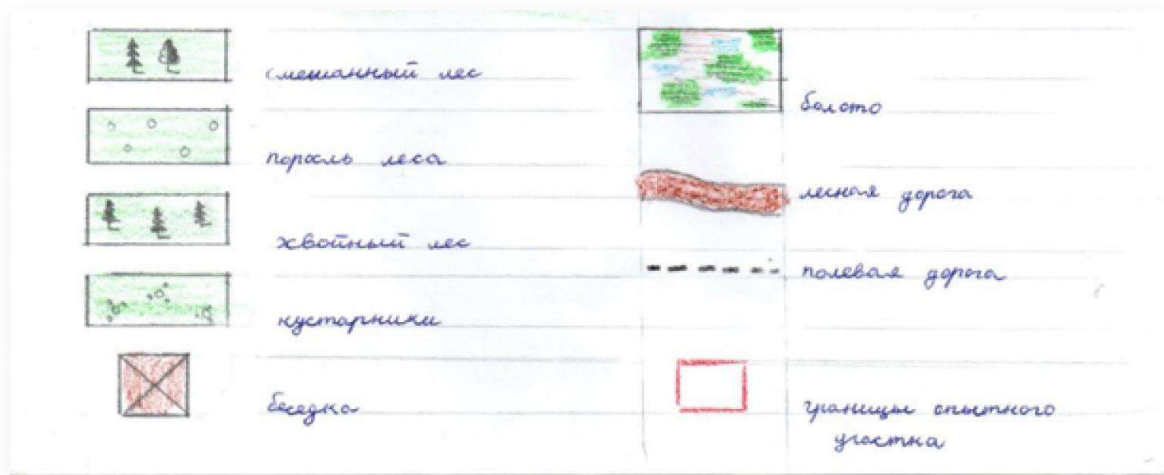
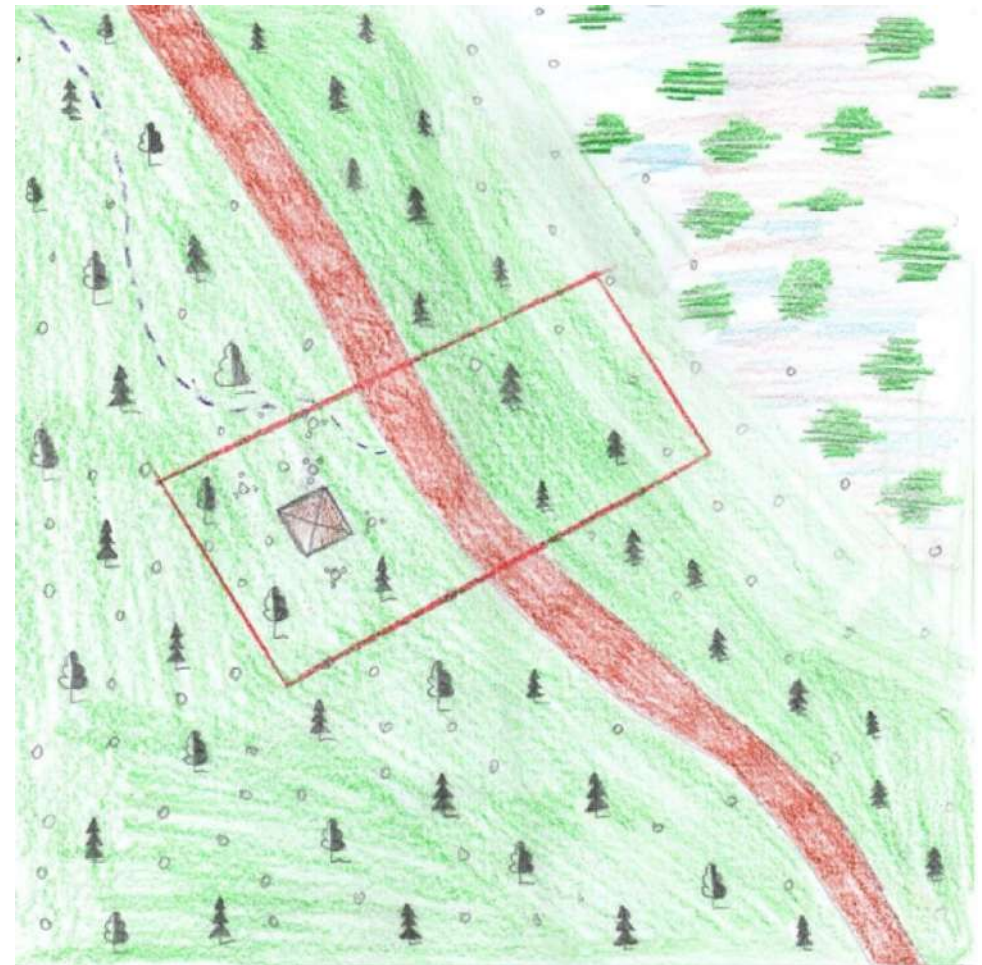
Дополнительные общеобразовательные общеразвивающие программы серии «Экспедиция ГлобалЛаб» могут быть использованы для организации тематических смен в летних лагерях в рамках реализации программы «Школа Минпросвещения России».

Серия курсов «Экспедиция ГлобалЛаб» Для дополнительного образования

Естественнонаучные и гуманитарные программы

Каждая «Экспедиция» включает:

- методические рекомендации для педагога
- журнал исследователя для участников, удобный для печати и использования офлайн
- доступ к специальному интерфейсу платформы — заданиям Экспедиции



Работа участника Экспедиции ГлобалЛаб по программе «Занимательная ботаника»

«Мой край родной»

Комплект проектных заданий для организации кружка по краеведению



Цифровые проектные задания могут:

- быть использованы как дополнение при изучении учебного предмета «Окружающий мир»
- стать основой для организации внеурочной деятельности по краеведению

Год семьи на ГлобалЛаб. Конкурс для школьников


Примеры конкурсных заданий

- Знакомьтесь с правилами конкурса на сайте
- Выполняйте конкурсные задания
- Получайте награды за каждое задание
- Выигрывайте суперприз



ОПУБЛИКОВАН

обществознание



ГлобалЛаб

Современная семья и её ценности


Семья — это удивительный, незаменимый и сложный организм. Это близкие люди, это традиции, которые мы перенимаем из поколения в поколение. Семья согревает нас своей добротой и бескорыстностью и...

👍 55 🗨 215

РАЗРАБОТАНО ГЛОБАЛЛАБ

ОПУБЛИКОВАН

русский язык история



ГлобалЛаб

Как произошли фамилии?


Фамилии бывают разные: смешные и грустные, необычные и даже немного странные. Откуда они взялись? Как образовались? Попробуем разобраться!

👍 16 🗨 88

РАЗРАБОТАНО ГЛОБАЛЛАБ

ОПУБЛИКОВАН

математика социология



ГлобалЛаб

Знакомимся с семейным бюджетом


Что такое семейный бюджет? Разбираемся!

👍 12 🗨 104

РАЗРАБОТАНО ГЛОБАЛЛАБ

Разработка проектных заданий под запрос региона

ЧЕРНОВИК



изобразительное искусство


ГлобалЛаб, Elena, Anna Titova, Julia

Традиции и обряды народов Ямала

Праздники — это не только красные дни календаря, обозначающие отдых человека от трудовых будней. Некоторые праздники имеют мифическое значение и связаны с культурными и религиозными...

👍 0 💡 0

ЧЕРНОВИК



история изобразительное искусство


yuliafokina, Julia

Народы Ямала на просторах Арктики

На Ямале проживает самое большое количество представителей коренных малочисленных народов Севера России — порядка 50 тысяч человек. За последние десять лет численность выросла на 16%. Более...

👍 0 💡 0

ЧЕРНОВИК



история

rudnevagllab, Anna Titova, Julia, Elena

По следам археологических раскопок

Давайте выясним, какие археологические открытия были сделаны на территории полуострова Ямал.

👍 0 💡 0

Примеры проектных заданий к учебному пособию «История и культура Ямала».

Проектные задания разрабатываются в соответствии с содержанием программы региональных учебных пособий.

Конструктор проектных заданий



Самостоятельная
разработка и запуск
проектного задания

Возможность сбора
и отслеживания
распределенных
результатов

Отображение
результатов в виде
графиков, диаграмм
и других виджетов

Инструменты
для коммуникации
между участниками
проектного задания

Анализ результатов
проектного задания
как прообраз работы
большими данными

Помощь тьютора
при создании и настройке
проектного задания

Цифровая среда «Управление проектом»

Реестр ПО Минцифры

Конструктор проектов ГлобалЛаб прошел проверку и вошел в единый реестр программ для электронных вычислительных машин и баз данных из государств — членов Евразийского экономического союза

Реестровая запись №66еас
от 16.11.2022, протокол
заседания экспертного совета
от 07.11.2022 № 1712пр



Программа для ЭВМ

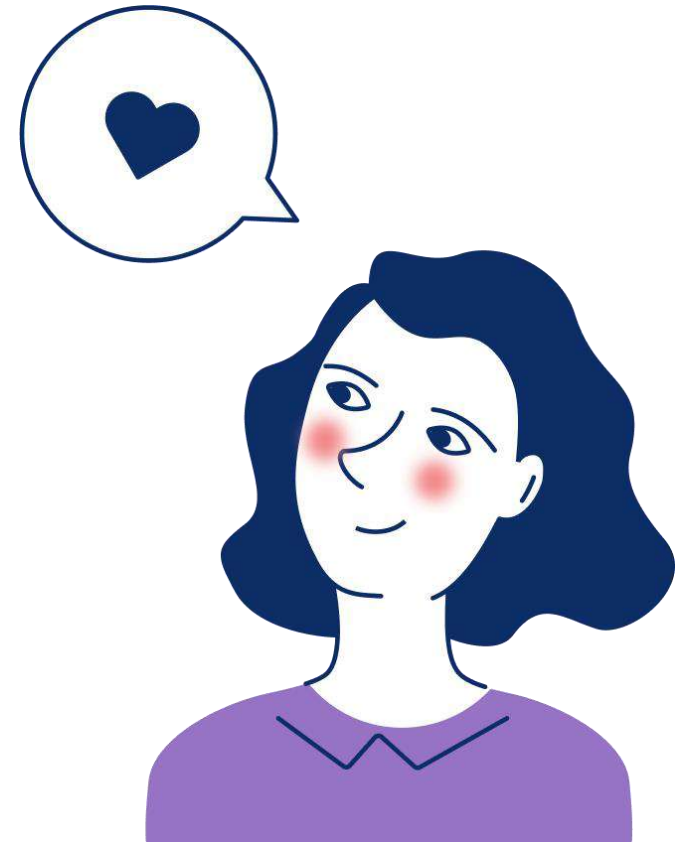
Программное решение «Конструктор проектов и проектных заданий ГлобалЛаб» зарегистрирован Федеральным институтом промышленной собственности (ФИПС) как программа для ЭВМ

Государственный рег. номер:
2020664325, дата государственной
регистрации: 11.11.2020



Разработан для образования

- Роли **куратора (учителя)** и **участника (ученика)**
- **Методические подсказки** для учителя
- **Система назначения проекта** для индивидуальной работы или группе учеников
- Возможность **следить за статусом** выполнения проекта и **ходом работы каждого ученика**
- Возможность **оценить (поставить оценку)**
- **Рефлексивный дневник**, который увидит только куратор
- **Наследование настроек** — изменения основного проекта, внесенные куратором, автоматически переходят всем, кому назначен проект



Цифровая среда «Управление проектом»

Задайте **рамки проекта**: проблему, цель, планируемый результат, добавляйте участников

Выбирайте **готовые шаблоны настроек** для типовых проектов и экономьте свое время.

Загружайте **материалы по проекту** и помечайте как результат, чтобы **быстро их находить**

Обсуждайте только конкретную тему или проблему в отдельных ветках обсуждений

Следите за **историей изменений проекта** и оценивайте активность участников

Повышайте учебный эффект от проекта за счет **рефлексии каждого этапа** проекта

Оценивайте работу участников в каждом этапе и за весь проект в целом отдельно

Все проекты ваших участников теперь доступны **в одном месте** — в реестре проектов!

Проверяйте **статус проекта и сроки** в **едином пространстве** без присутствия участников

Повышение квалификации для педагогов

Курс: Организация проектной деятельности обучающихся
в условиях реализации ФГОС

Модуль 1. Проектная деятельность как образовательная технология

Модуль 2. Организация и ведение проектной деятельности в образовательной организации

Модуль 3. Интеграция проектной деятельности в рабочие программы и учебные планы



ГлобалЛаб в школе

Готовые проектные задания

по большинству предметов с методическими материалами входят в Федеральный перечень ЭОР

Инструменты для разработки и запуска **собственных проектов** на платформе по проверенной, апробированной методике

Реализация **индивидуального школьного проекта** в соответствии с требованиями ФГОС

Обучение педагогов организации проектно-исследовательской деятельности в образовательном процессе



Методическая поддержка

Обучающие
семинары и вебинары

Методические материалы —
учебные планы, методические
рекомендации и др.

Подборка ПЗ для на уроков
и внеурочной деятельности
на каждый месяц

Модерация проектных
заданий



Свяжитесь с нами

info@globalab.ru