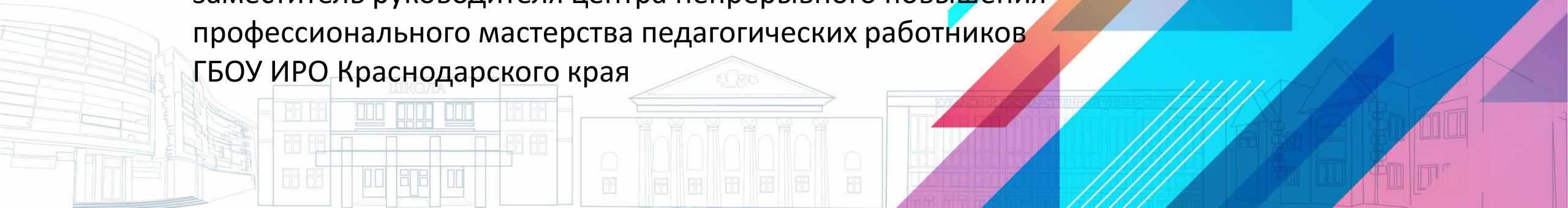




# **Порядок и методические рекомендации по реализации профориентационного минимума для образовательных организаций Российской Федерации, реализующих образовательные программы основного общего и среднего общего образования**

Чувирова Наталия Петровна,  
заместитель руководителя центра непрерывного повышения  
профессионального мастерства педагогических работников  
ГБОУ ИРО Краснодарского края



## Порядок и методические рекомендации по реализации профориентационного минимума



МИНИСТЕРСТВО ПРОСВЕЩЕНИЯ  
РОССИЙСКОЙ ФЕДЕРАЦИИ  
(МИНПРОСВЕЩЕНИЯ РОССИИ)

**ЗАМЕСТИТЕЛЬ МИНИСТРА**

Каретный Ряд, д. 2, Москва, 127006  
Тел. (495) 539-55-19. Факс (495) 587-01-13  
E-mail: info@edu.gov.ru  
ОГРН 1187746728840  
ИНН/КПП 7707418081/770701001

Руководителям органов  
исполнительной власти  
субъектов Российской  
Федерации, осуществляющих  
государственное управление  
в сфере образования

№ \_\_\_\_\_

О направлении информации

Министерство просвещения Российской Федерации в дополнение к ранее направленному письму от 1 июня 2023 года № АБ-2324/05 направляет Методические рекомендации по реализации профориентационного минимума в образовательных организациях Российской Федерации, реализующих образовательные программы основного общего и среднего общего образования, а также Порядок реализации профориентационного минимума в образовательных организациях Российской Федерации, реализующих образовательные программы основного общего и среднего общего образования в 2023/2024 учебном году, для обеспечения готовности общеобразовательных организаций к началу 2023/24 учебного года с учетом введения профминимума

Приложение: на 118 л. в 1 экз.

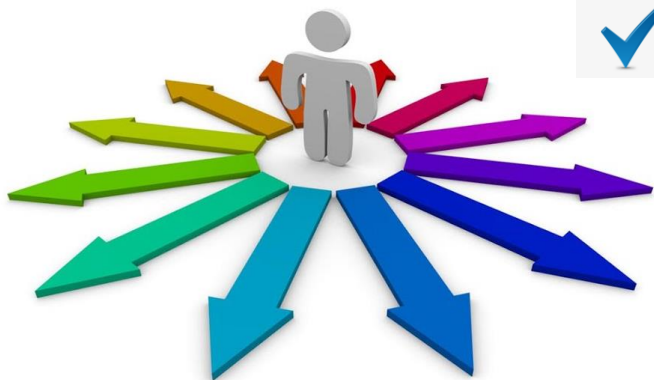


# Цель и задачи Профориентационного минимума

**Цель** – формирование единого профориентационного пространства в системе общего образования Российской Федерации, обеспечивающего готовность выпускников общеобразовательных организаций к профессиональному самоопределению

## Задачи:

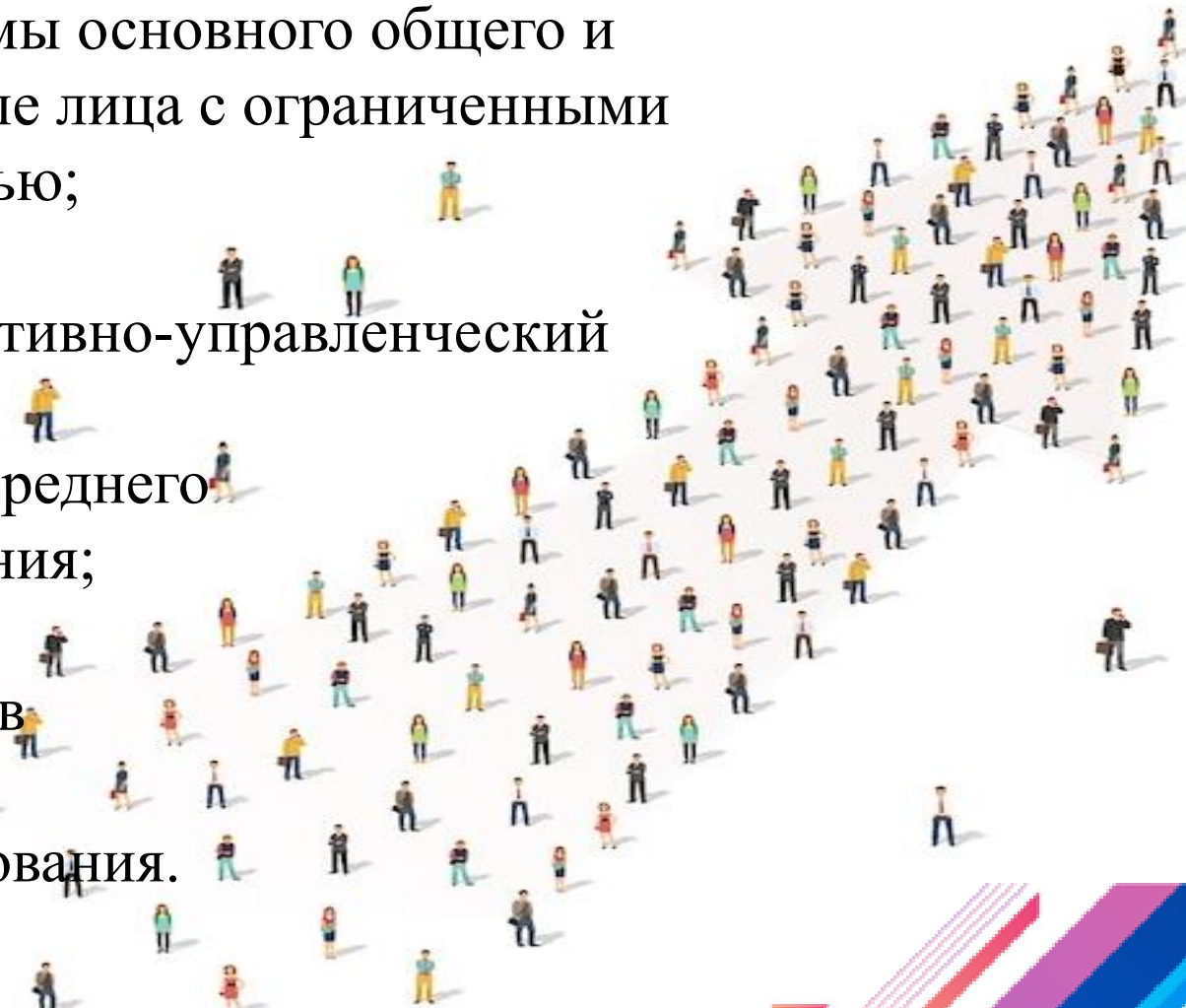
- ✓ развитие нормативно-правового обеспечения профориентационной деятельности в образовательных организациях
- ✓ разработка научно обоснованного содержательного наполнения профориентационной работы, с учетом разных возможностей образовательных организаций
- ✓ разработка механизмов мониторинга, аналитики, верификации, валидации профориентационной деятельности, ведущейся в образовательных организациях
- ✓ систематизация и обогащение инструментами и практиками региональных, муниципальных и школьных моделей профессиональной ориентации обучающихся
- ✓ подготовка программ повышения квалификации для специалистов, осуществляющих профориентационную деятельность в образовательных организациях
- ✓ включение в профориентационную работу профессиональных образовательных организаций, организаций ВО, компаний-работодателей, центров занятости населения, родительского сообщества и пр.
- ✓ включение в профориентационную работу программы, предусматривающей поддержку обучающихся «группы риска» (с прогнозируемыми затруднениями трудоустройства)
- ✓ разработка механизмов мониторинга и анализа профориентационной работы, ведущейся в образовательных организациях.



**ПРОФОРИЕНТАЦИЯ**

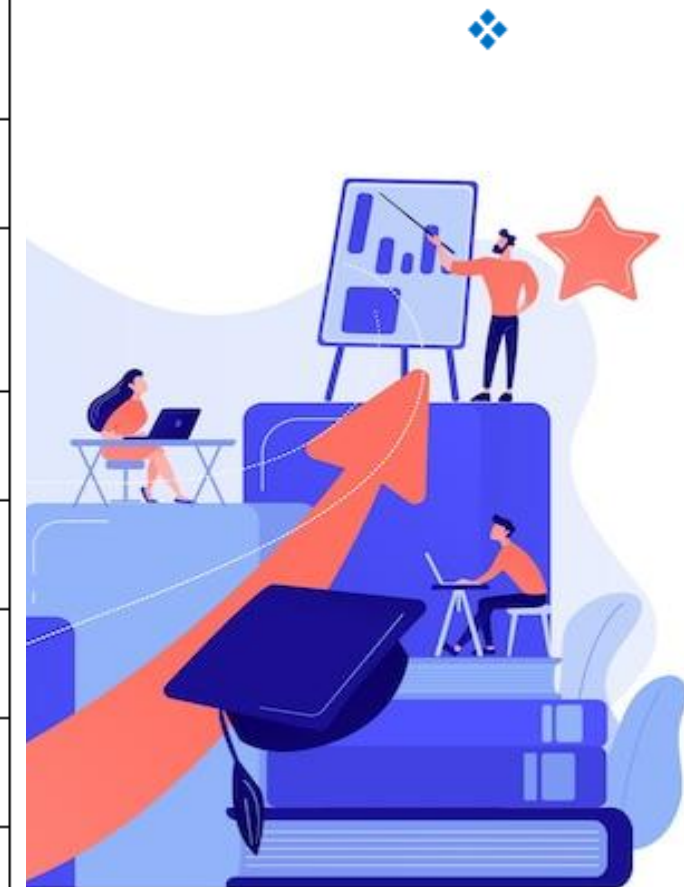
# Участники Профориентационного минимума

- обучающиеся 6-11 классов образовательных организаций, реализующих образовательные программы основного общего и среднего общего образования, в том числе лица с ограниченными возможностями здоровья и инвалидностью;
- родители обучающихся;
- педагогические работники и административно-управленческий персонал образовательных организаций;
- организации, реализующие программы среднего профессионального и высшего образования;
- организации-работодатели;
- органы исполнительной власти субъектов Российской Федерации, осуществляющие государственное управление в сфере образования.



# Уровни реализации Профориентационного минимума

Направление профминимума	Базовый уровень	Основной уровень	Продвинутый уровень
Урочная деятельность	не менее 4 ак. ч.	не менее 9 ак. ч.	не менее 11 ак. ч.
Внеурочная деятельность: курс занятий «Россия – мои горизонты»	34 ак. ч.	34 ак. ч.	34 ак. ч.
Взаимодействие с родителями	не менее 2 ак. ч.	не менее 2 ак. ч.	не менее 4 ак. ч.
Практико-ориентированный модуль	–	не менее 12 ак. ч.	не менее 18 ак. ч.
Дополнительное образование	–	не менее 3 ак. ч.	не менее 3 ак. ч.
Профессиональное обучение	–	–	не менее 10 ак. ч.
<b>Итого</b>	<b>не менее 40 ак. ч.</b>	<b>не менее 60 ак. ч.</b>	<b>не менее 80 ак. ч.</b>



❖ Для реализации продвинутого уровня профминимума рекомендовано создание профильных предпрофессиональных классов

# Необходимые условия реализации Профориентационного минимума в школе

## БАЗОВЫЙ УРОВЕНЬ ✓

Хотя бы в одном классе в каждой параллели 6-11 классов реализован профминимум на базовом уровне

## ОСНОВНОЙ УРОВЕНЬ ✓

Хотя бы в одном классе в каждой параллели 6-11 классов реализован профминимум на базовом или основном уровне, при этом обязательно хотя бы в одном классе (из вышеуказанных) реализован профминимум на основном уровне

## ПРОДВИНУТЫЙ УРОВЕНЬ ✓

Хотя бы в одном классе в каждой параллели 6-11 классов реализован профминимум на базовом, основном или продвинутом уровне, при этом обязательно хотя бы в одном классе (из вышеуказанных) реализован профминимум на продвинутом уровне



Уровень реализации профминимума в образовательной организации устанавливается органом исполнительной власти субъекта Российской Федерации, осуществляющим государственное управление в сфере образования, **в зависимости от имеющихся у образовательной организации ресурсов**, и утверждается на региональном уровне (распоряжение/приказ о реализации профориентационного минимума).

# Направление «Урочная деятельность»

- уроки общеобразовательного цикла, включающие элемент значимости учебного предмета для профессиональной деятельности



Разработаны профориентационные материалы к учебным предметам общеобразовательного цикла (физика, химия, математика и др.)



# Направление «Внеурочная деятельность»: курс занятий «Россия – мои горизонты»

- ❑ Занятия «Россия – мои горизонты» вносятся в расписание уроков (34 учебных недели – 34 занятия). **Рекомендуемый день проведения – четверг**
- ❑ Занятия «Россия – мои горизонты» проводятся в рамках часов внеурочной деятельности (Методическими рекомендациями по организации внеурочной деятельности, направленными письмом Минпросвещения России № ТВ-1290/03 от 5 июля 2022 г., рекомендовано 1 час внеурочной деятельности в неделю (из 10 посвящать профориентации)
- ❑ Занятия «Россия – мои горизонты» могут проводиться классными руководителями, педагогами-предметниками и другими педагогическими работниками

---

Методические и информационные материалы для реализации направлений профминимума будут размещаться в сети Интернет в общем доступе по ссылке:

<http://profmin.bvbinfo.ru/>.

Шаблоны и примеры заполнения документов расположены по ссылке:

<https://cloud.mail.ru/public/K9mx/GcffNJ18T>.

# Направление «Практико-ориентированный модуль»

- профессиональные пробы (онлайн и очно);
- проектная деятельность;
- экскурсии и мастер-классы в организациях ВО и СПО, на предприятиях;
- конкурсы профориентационной направленности;
- другие профориентационные мероприятия



# Направление «Взаимодействие с родителями»

Проведение двух Всероссийских родительских собраний по профориентации в 2023/2024 учебном году.

01

Первое собрание запланировано на **сентябрь 2023 года**,

02

второе – на **февраль 2024 года**.



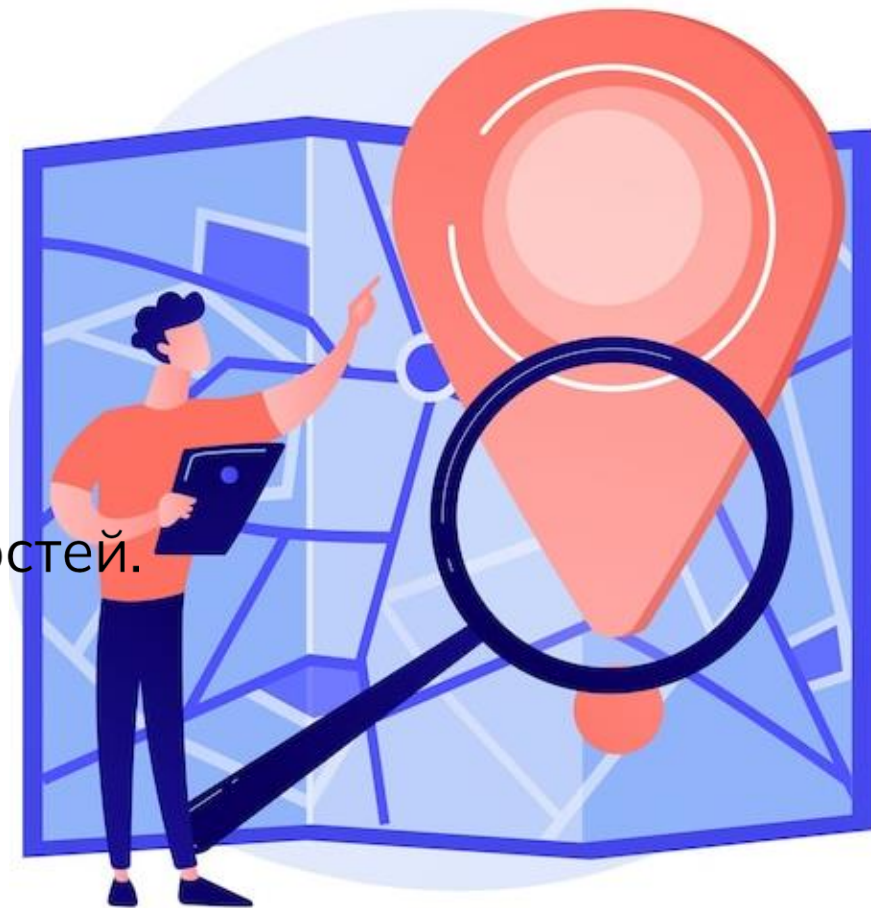
Рекомендована регулярная работа с родителями, а также привлечение их к профориентационным мероприятиям.

# Направление «Дополнительное образование»

— посещение кружков и секций дополнительного образования.

Реализация направления включает в себя выбор и посещение ознакомительных занятий в рамках ДО с учетом склонностей и образовательных потребностей.

В каждом субъекте РФ функционирует «Навигатор дополнительного образования», который содержит информацию о программах доп. образования.



# Направление «Профессиональное обучение»

— выбор и обучение по программам профобучения.

На информационных ресурсах субъекта РФ размещается перечень программ профессионального обучения школьников с указанием организаций, реализующих эти программы, доступных для обучающихся 6-11 классов образовательных организаций субъекта РФ в 2023/2024 учебном году.



# Участники процесса реализации Профориентационного минимума

## Федеральный оператор

экспертно-консультационное сопровождение, координация процесса, аналитическое сопровождение и мониторинг реализации профминимума в образовательных организациях субъектов РФ



## Региональный оператор

представитель органа исполнительной власти субъекта Российской Федерации, осуществляющего государственное управление в сфере образования, владеющий полной информацией о реализации профминимума в регионе и осуществляющий взаимодействие с образовательными организациями и федеральным оператором по всем вопросам, связанным с реализацией профминимума и мониторингом (отчетностью)

**В 2023 году функции регионального оператора рекомендовано возложить на региональных операторов проекта «Билет в будущее»**

## Взаимодействие участников процесса реализации профминимума

1. Процесс подготовки к реализации профминимума и распределение функционала участников
2. Отчетность о готовности к реализации профминимума (заполняется ОО, региональным оператором)



**Мониторинг реализации профминимума проводится 2 раза в учебный год (с декабря по январь, с мая по июнь)**

Порядок организации проведения мониторинга реализации профминимума доводится до регионального оператора федеральным оператором не позднее, чем за 20 рабочих дней до срока сбора форм мониторинга

# Инструктаж и программы повышения квалификации для сотрудников организаций, реализующих профминимум

В организации, реализующей профминимум, необходимо:

- 1) назначить в организации ответственного по профориентации (не ниже уровня заместителя директора (руководителя));
- 2) определить ответственных специалистов по организации профориентационной работы из числа педагогических работников (педагог-предметник, классный руководитель, педагог-психолог и др.).

## базовый уровень



образовательной организации необходимо обеспечить прохождение ответственными специалистами инструктажа по организации и проведению профориентационной работы в образовательной организации (**не менее 6 академических часов**)

## основной и продвинутой уровни



образовательной организации необходимо обеспечить прохождение ответственными специалистами обучения по программе дополнительного профессионального образования (повышения квалификации) (**не менее 36 академических часов**) по организации и проведению профориентационной работы в образовательной организации

Педагогам-навигаторам проекта «Билет в будущее» в 2023 году доступна программа повышения квалификации «Построение профориентационной деятельности в образовательной организации в рамках реализации Всероссийского проекта «Билет в будущее» (от 36 до 72 академических часов в зависимости от опыта участия в проекте)



Федеральный оператор  
реализации профминимума —  
**Фонд Гуманитарных Проектов**

[bvbinfo.ru](http://bvbinfo.ru)

[profmin@bvbinfo.ru](mailto:profmin@bvbinfo.ru)

Региональный оператор проекта  
«Билет в будущее» -  
государственное бюджетное  
профессиональное  
образовательное учреждение  
Краснодарского края  
«Усть-Лабинский социально-  
педагогический колледж»



8-(861-35)-5-20-55  
[uspik@inbox.ru](mailto:uspik@inbox.ru)



Краснодарский край, г.Усть-Лабинск, Площадь Революции 15

